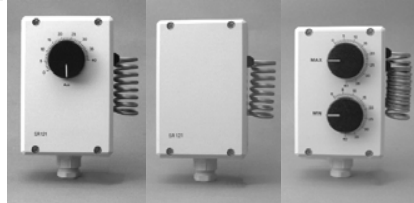

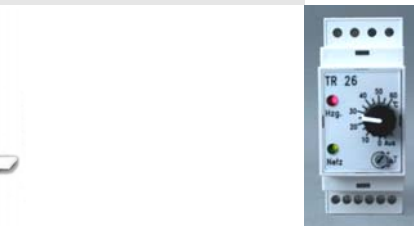




Ihr Partner auch für Regeltechnik „Industrieanwendung“

- Ein- und mehrstufige Temperaturregler
- Digital-Anzeige
- Fühler für Luftkanäle
- Heizen/Kühlen
- Sondervarianten

Temperaturregler - elektromechanisch- <ul style="list-style-type: none"> ▪ Heizen/Kühlen ▪ Innen-/Außenskala ▪ IP 54 ▪ 0 - 35°C ▪ Kapillar-Fühlerelement ▪ Einstufig ▪ Zweistufig ▪ Vierstufig 	 <p>Sondervarianten möglich!</p>	Produktreihe/ Datenblatt A
Temperaturregler -elektronisch- <ul style="list-style-type: none"> ▪ Einstufig ▪ Mehrstufig ▪ Heizen oder Kühlen ▪ Digitale Anzeige ▪ LED-Anzeige ▪ 0 - 10 V ▪ Analoge Einstellung ▪ Uhreneingang ▪ Fühlerüberwachung ▪ Fernfühler oder Innenfühler ▪ Fühler für Luftkanäle mit Snaptec-Kabelverschraubung 	 <p>Sondervarianten möglich!</p>	B
Temperaturregler für den Verteilereinbau -elektronisch- <ul style="list-style-type: none"> ▪ -10 - +30°C ▪ +0 - +60°C ▪ +30 - +100°C ▪ Schaltdifferenz 0,5 - 5K, einstellbar ▪ 2 LED's ▪ 230 V AC ▪ 24 V DC ▪ Fühlerbruch - und Kurzschlußüberwachung ▪ Fühler für Luftkanäle mit Snaptec-Kabelverschraubung 	 <p>Sondervarianten möglich!</p>	C
Differenz-Temperaturregler -elektronisch- <ul style="list-style-type: none"> ▪ Kleine Solaranlagen mit einem Speicher oder mehreren Speichern ▪ Anlagen, die in Abhängigkeit von einer Differenztemperatur betrieben werden ▪ Schwimmbäder 	 <p>Sondervarianten möglich!</p>	D
Lüfterregler – Leistungsregler – Temperaturregler -elektronisch- <ul style="list-style-type: none"> ▪ 0 - 10 V(10-0V) ▪ Heizen oder Kühlen ▪ Drehzahl Ausgang ▪ Min-/Maxeinstellung der Drehzahl ▪ Digitale Anzeige ▪ LED-Anzeige ▪ Mindestluftschaltung ▪ Frostschutzfunktion ▪ Fühlerüberwachung ▪ Alarmmeldung 	 <p>Hallen-Klimatisierung</p>	I

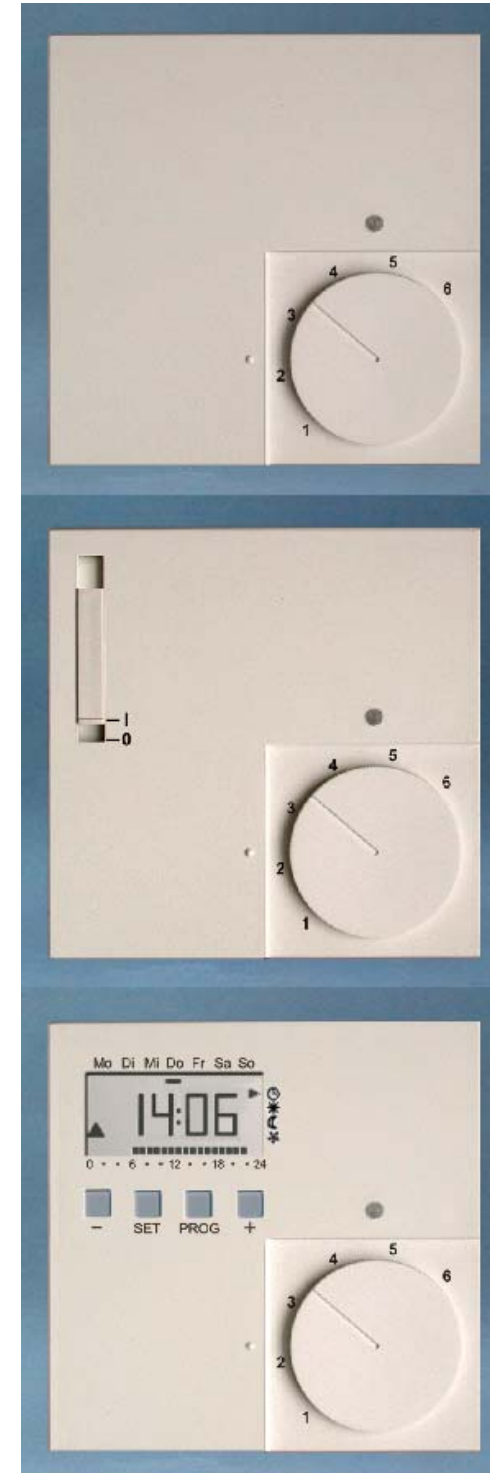
Änderungen vorbehalten

Kennen Sie das Stuhl-Regelsysteme-Gesamtprogramm?

Raumthermostate Uhrenthermostate



Typenreihe SF 20, SF 29, SF 220



Anwendung

- Warmwasserheizung
- Elektroheizung
- Klimatisierung
- Kontrollierte Wohnraumlüftung

Varianten

- mit internem und externem Fühler
- mit Triacausgang (geräuschlos)
- Schalter, umschaltbar (auch Heizen/Kühlen!)
- Kundenspezielle Varianten auf Anfrage
- mit Jumper Öffner oder Schließer möglich (Vorteil bei Lagerhaltung)
- Regler und Uhrenthermostat in einem Design!
- mit internem Fühler
- mit externem Fühler
- mit Relaisausgang
- Betriebsspannung: 24V oder 230V
- mit Uhr für zeitabhängige Veränderung der Solltemperatur (Uhrenthermostat)
- Bereichseinengung (alle Varianten)
- LED zur Schaltanzeige

Nur 3 Montageschritte



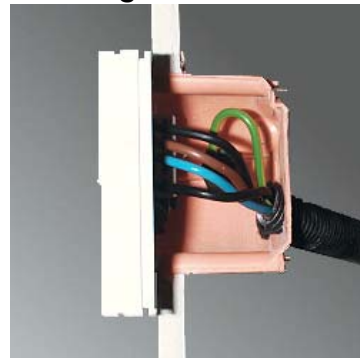
- ① Grundplatte auf UP-Dose montieren
- ② Leitungen anklemmen
- ③ Thermostat einschnappen

Lieferprogramm											
Typ	Raumthermostate					Raumthermostate mit Schalter			Uhren-thermostate		
	SF 20.T/1	SF 20.T/2	SF 20.R10/1	SF 20.R10/2	SF 29.T/2	SF 20.R10/1.S2	SF 20.R10/2.S2	SF 23.T/1.S2	SF 220.T/1	SF 220.T/2	
Technische Daten											
Temperaturbereich	+5 ... +30°C										
Außenskala **	wahlweise 1-6 oder plus-minus Skala										
Temperaturabsenkung	2 ... 10K, einstellbar										
	ca. 2K, fest eingestellt										
	ca. 5K, fest eingestellt										
Fühler KTY	intern										
	extern										
	(selbstüberwachend, 4m Ø6mm)										
Fühlertoleranz	max. ±1K										
Schaltspannung	±0,1 ... ±3,0K einstellbar										
	±0,2K, fest eingestellt										
Begrenzerfunktion	+10 ... +50°C, einstellbar										
Betriebsspannung	24V AC										
	230V AC										
Max. zul. Schaltstrom	0,8A, 230V AC										
	1A, 24V AC										
	1A, 230V AC										
	10(4)A, 230V AC										
Ausgang	Relais (Schließer), potentialfrei										
	Triac (geräuschlos), potentialbehafet										
Kontroll-Lampe	Heizung ein										
Schalter	Automatik / Aus										
	Heizen / Kühlen										
Wochen-Schaltuhr	elektronisch										
Gangreserve	(bezieht sich auf die Uhrzeit, Programme bleiben gespeichert)										
ca. 4 Std.											
32 Programmplätze	(max. 112 Schaltzeiten)										
Programmierung	4 Tasten										
Temperaturauflösung	Sollwert 0,5K; Istwert 0,1K										
Werkseinstellung (bei Auslieferung)	Mo-So 6 Uhr heizen										
	Mo-Fr 22 Uhr absenken										
	Sa-So 23 Uhr absenken										
Gehäuse											
Schutzart	IP 30										
Schutzklasse	II nach EN 60335										
Gewicht	ca. 90g										
	ca. 110g										

*1 Fernfühler FK 133/4 im Lieferumfang enthalten
 **1 Innenskala auf Anfrage

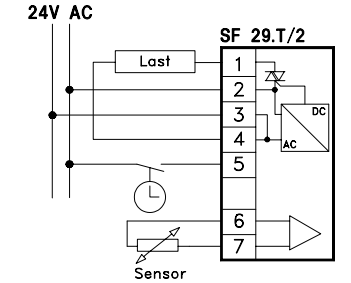
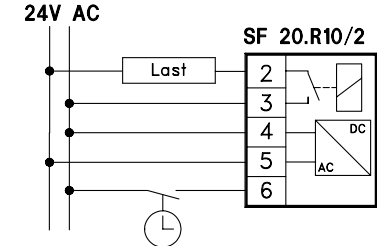
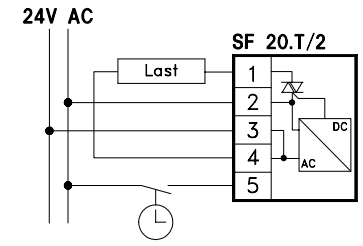
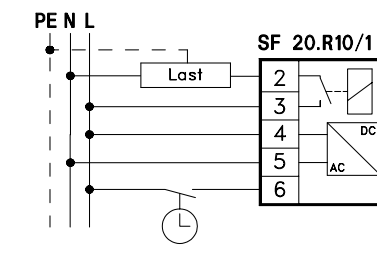
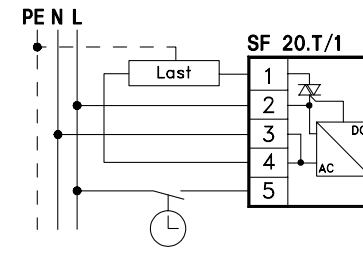
Relaisausgang umschaltbar
für stromlos offene/geschlossene
Stellantriebe!

VORTEIL: großer Klemmraum!

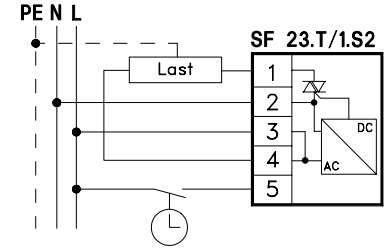
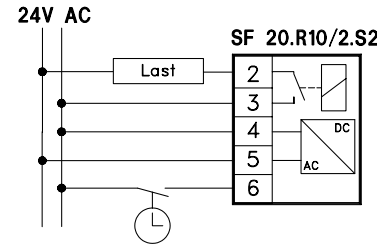
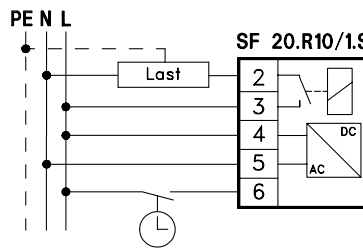


Anschlussbilder

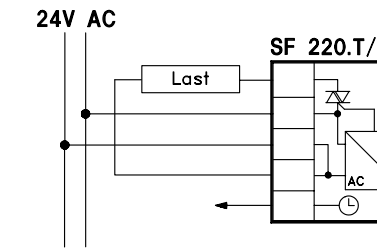
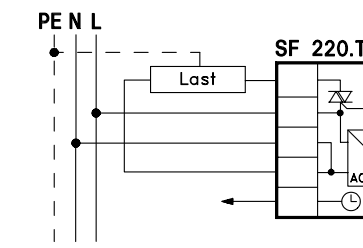
Raumthermostate



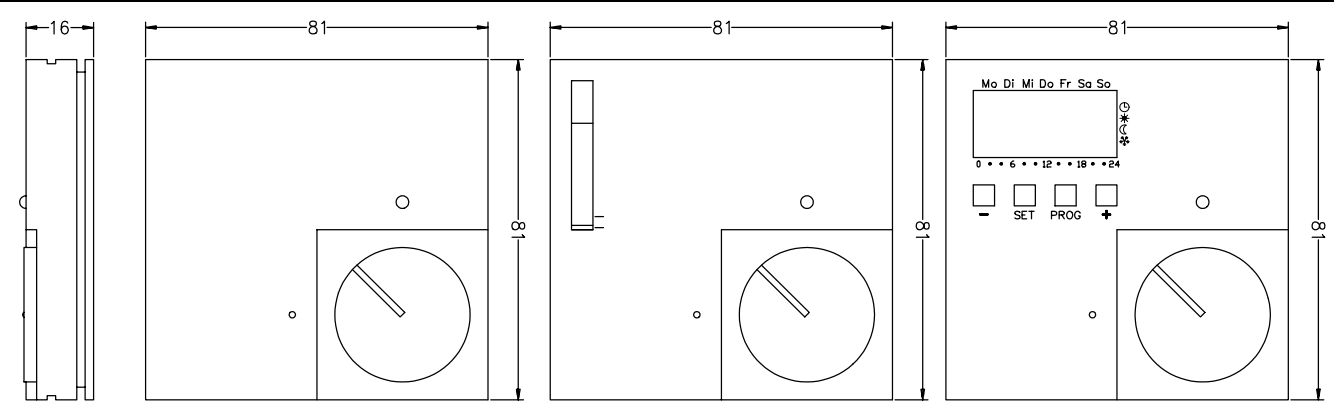
Raumthermostate mit Schalter



Uhrenthermostate



Gehäusemaße



Änderungen vorbehalten